



Jazdecká turistika oslovila mnohých rekreačných jazdcov. V okolí Brezovej pod Bradlom sa tejto iniciatívy ujalo o. z. Penzióny Pod Bradlom. Táto organizácia združuje podnikateľov, ktorí v kraji aktívne pracujú v oblasti vidieckeho cestovného ruchu.

JAZDECKÁ TURISTIKA POD BRADLOM

V priebehu roka 2014 prebehli rokovania s majiteľmi penziónov za účelom podpory rozvoja jazdeckej turistiky na území kopaničiarskeho kraja pod Bradlom.

Penzióny koordinujú svoju činnosť a snažia sa uchovávať a rozvíjať hodnoty tradičnej ľudovej kultúry.



Penzión u Juhása



Chalupa na samote v Košariskách



Trasovanie

V spolupráci so Sekciou jazdeckej turistiky pri KST (Klube slovenských turistov) bol vytypovaný a vytrasovaný jazdecký okruh, napájajúci sa na hlavnú trasu jazdeckej turistiky v úseku Štefánikovej magistrály.

Schválenie a vyznačenie tohto okruhu by sa malo zrealizovať do konca roku 2015.

Jazdecký okruh pospája Agropenzión Adam a farmu Charolais v Podkylave, penzión U Juhása, Holotých Víšku a Slukých chalupu v Košariskách, penzión Stará škola v Prieipasnom a penzión v Prietři. Pripravuje sa inventár novej jazdeckej trasy v rozsahu komplexne pripravených staníc.

Nová jazdecká trasa umožní navštíviť Štefánikov rodný kraj – malebný kraj

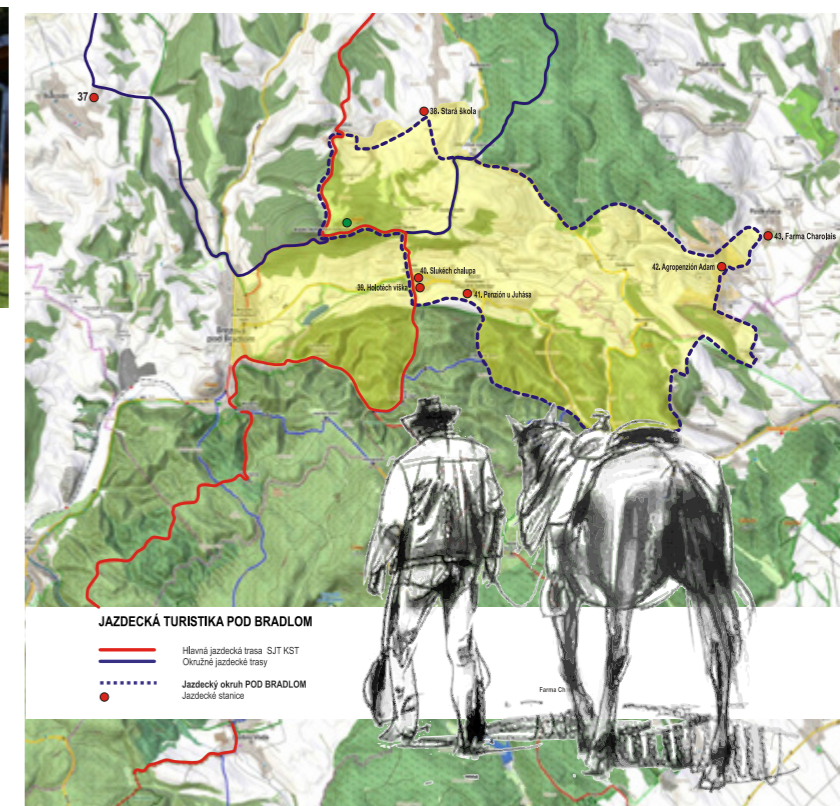


slivkových samôt pod Bradlom.

Kraj ponúka:

- jedinečnú krajinu s malebnou kombináciou lesov, lúk a poľí,
- osobitú a svojskú tradičnú ľudovú kultúru,
- pamiatky na významné osobnosti a udalosti,
- ubytovanie v penziónoch, ktoré majú atmosféru.

Dobrá možnosť pohľadu na kopaničiarsky kraj sa naskytne najmä z jeho vrcholov – napríklad z Bradla či Kamenca.



Farma Charolais v Podkylave



Pozorovateľ z nich uvidí zvlnený terén posiaty kopcami, poľami a lúkami, ovocnými sadiami, lesmi i menšími skupinami stromov, rozbrázdnený početnými dolinami a jarkami. V tejto scenérii sú roztratené početné kopanice kraja i jeho obce a mestá. Hranice kraja tvoria vrchy a lesy pohorí Biele Karpaty a Malé Karpaty.

O. z. Penzióny Pod Bradlom úzko spolupracuje so Združením obcí subregión Pod Bradlom, ktoré združuje obce Bukovec, Chvojnica, Košariská, Podkylava, Polianka, Prašník, Prieipasné, Vrbovce a mestá Brezová pod Bradlom a Vrbové. Snahou je, aby jazdecké trasy pospájali v budúcnosti všetky tieto obce.

reklama

Banskobystrický maratón

Prijmi výzvu!



Vyhraj úplne nové Twingo

www.marathonbb.com

6. september 2015

