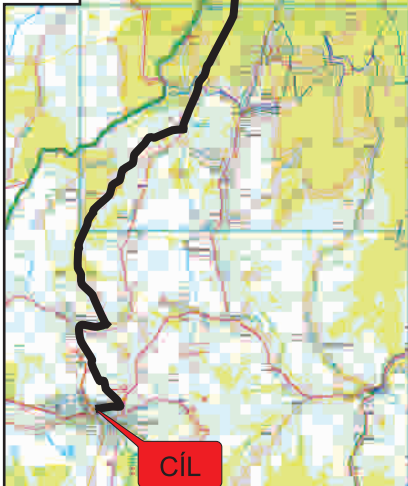
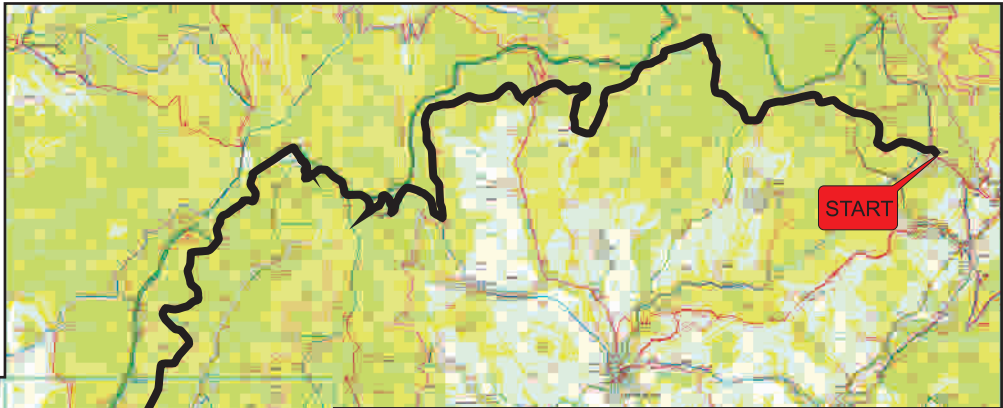


# L1. Králický Sněžník

Délka trasy: 47 km

Obtížnost: velmi náročná

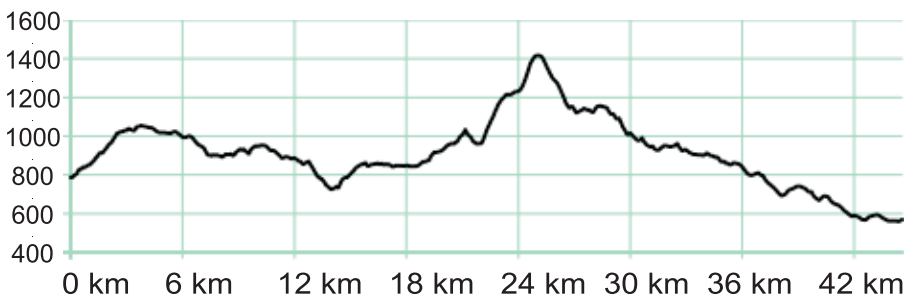


Po vystoupení z autobusu v Petřikově se budeme skoro celou cestu držet červené turistické trasy. Ta nás povede kolem chaty Paprsek, Medvědí boudy, Kladskou bránou, nad Seninkou k chatě Návrší, tady je poslední možnost občerstvení na trase. Pokračujeme k prameni Moravy a na vrchol Králického Sněžníku. Prudkým sjezdem kolem Vlačstovčích kamenů dojedeme do sedla Puchače, dále přes Horní Moravu, Prostřední Lipku do Králík.

Jedná se velmi náročnou trasu, nepřeceňte své schopnosti. Zimní vedení v některých úsecích nekopíruje letní značenou trasu.

Minimální nadm. výška: 560 m  
Počáteční nadm. výška: 786 m  
Stoupání: 1607 m

Maximální nadm. výška: 1417 m  
Koncová nadm. výška: 569 m  
Klesání: 1824 m



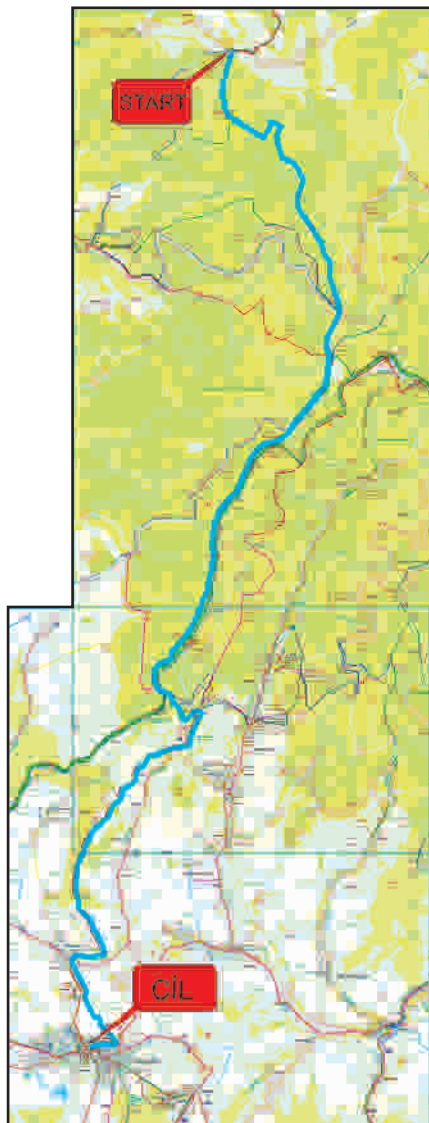
## L2. Černá hora

Délka trasy: 27 km

Obtížnost: střední

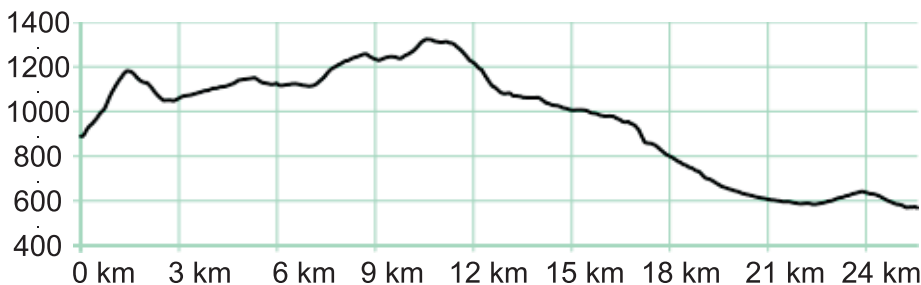
Po vystoupení z autobusu v sedle Puchačovka, nás nejprve čeká prudký výstup po červené značce na vrchol Černé hory. Tento úsek bude schůdný nejspíš s lyžemi přes rameno.

Pokračujeme stále po červené okolo Jaworowé kopy, přes Zmijowiec ke Schronisku pod Sneznikiem. Je to jediná chata s možností občerstvení na trase. Pokračujeme po zelené přes Malý Sněžník do sedla Puchače a přes vrchol Klepý do Horní Moravy. Odsud již po červené přes Prostřední Lipku sjedeme do Králík.

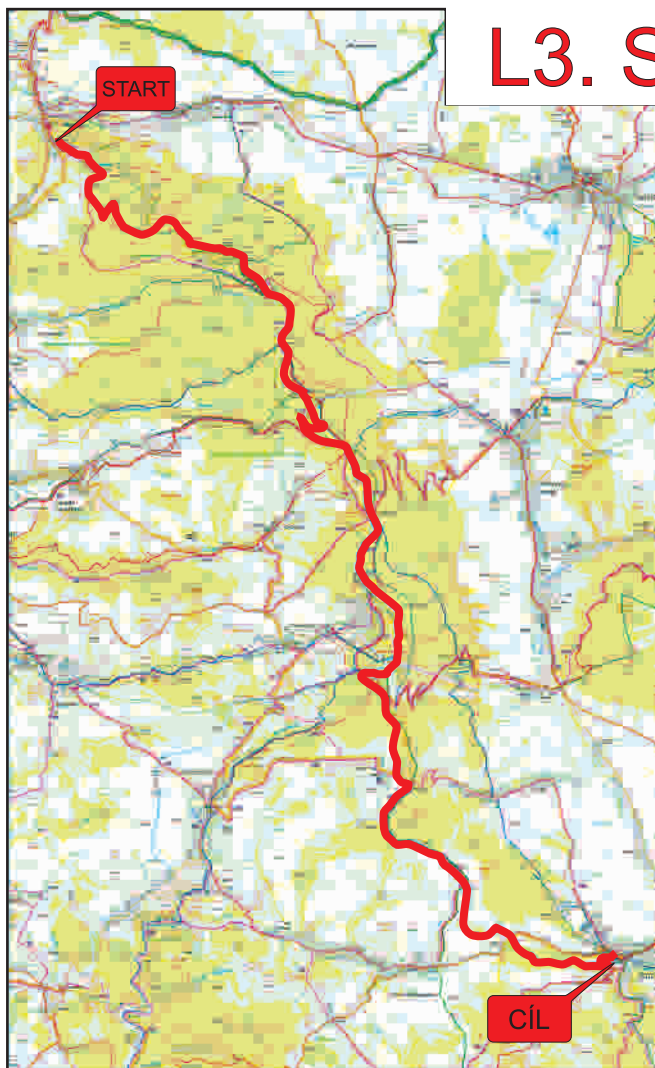


Minimální nadm. výška: 569 m  
Počáteční nadm. výška: 889 m  
Stoupání: 747 m

Maximální nadm. výška: 1323 m  
Koncová nadm. výška: 569 m  
Klesání: 1067 m



# L3. Suchý vrch



Délka trasy: 24 km

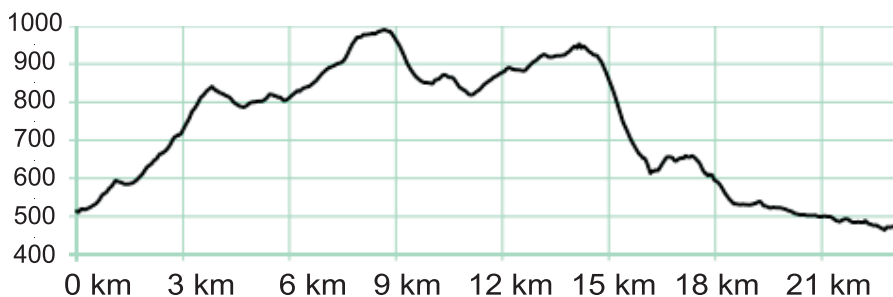
Obtížnost: střední

Od vlakové zastávky v Mladkově stoupáme po udržovaných běžeckých trasách k tvrzi Bouda a dále na Suchý vrch. Je zde jediná restaurace na trase. Pokračujeme stále po stopách na Hvězdu a Červenovodské sedlo. Zde je bufet s možností občerstvení. Dále jedeme přes „náměstíčko“ a vrchol Bukové hory do Valteřic k hájence, a přes Rýdrovice sjedeme do Štítů.

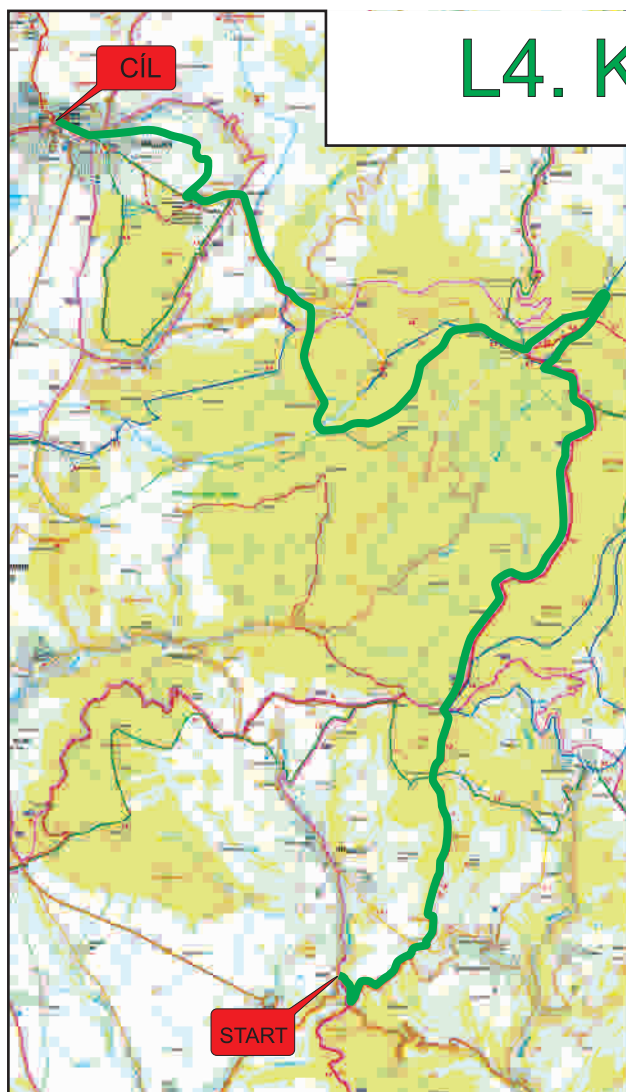
Zimní vedení v některých úsecích nekopíruje letní značenou trasu.

Minimální nadm. výška: 464 m  
Počáteční nadm. výška: 514 m  
Stoupání: 868 m

Maximální nadm. výška: 990 m  
Koncová nadm. výška: 469 m  
Klesání: 912 m



# L4. Kocanda



Délka trasy: 22 km

Obtížnost: střední

Po vystoupení z autobusu u motorestu Kocanda vyrážíme po červené značce po trase Na Stráži, Partizánské Bunkry, Čečel, ke Svaté Trojici a k Severomoravské chatě. Od chaty zpět ke Svaté Trojici a kolem pramene Tiché Orlice k rozhledně Val a na Hedeč. Z Hedeče běžecskou stopou do Králík

Minimální nadm. výška: 519 m

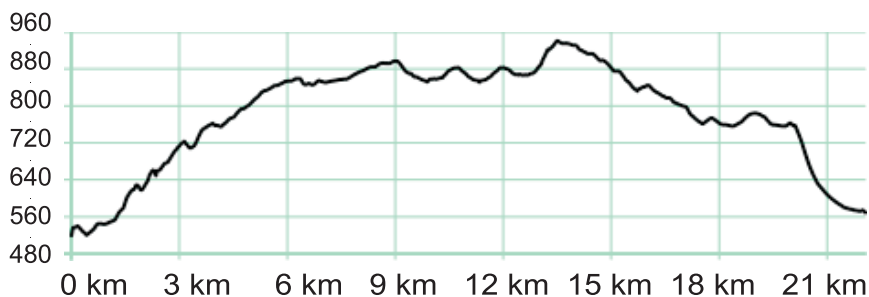
Počáteční nadm. výška: 519 m

Stoupání: 860 m

Maximální nadm. výška: 941 m

Koncová nadm. výška: 569 m

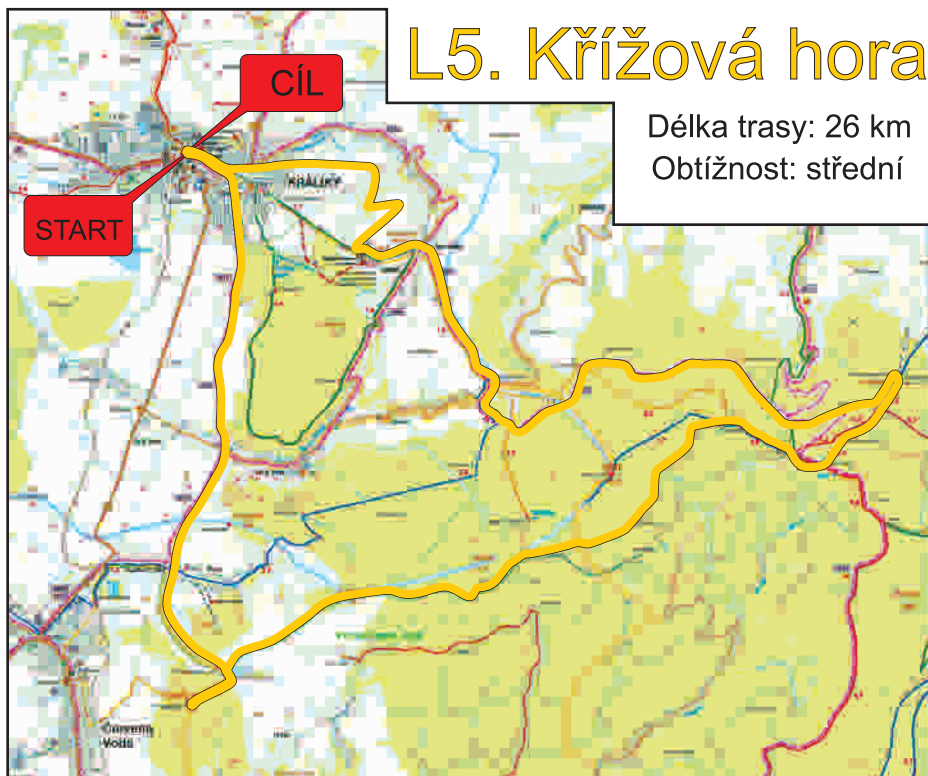
Klesání: 630 m



## L5. Křížová hora

Délka trasy: 26 km

Obtížnost: střední



Z náměstí v Králíkách vyrazíme po cyklotrase 4077 směrem na Dolní Orlici a potom pokračujeme do Šanova ke kostelu. Po žluté značce vystoupáme k rozhledně na Křížové hoře. Kousek se vrátíme zpět pod Křížovou horu a lyžařská značená trasa nás dovede ke Svaté Trojici a na Severomoravskou chatu. Pokračujeme po cyklotrase 4077 k rozhledně Val a na Hedeč. Z Hedeče běžeckou stopou do Králík.

Minimální nadm. výška: 566 m

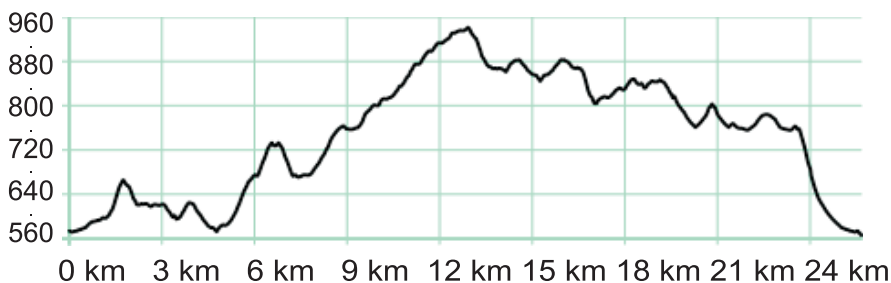
Počáteční nadm. výška: 574 m

Stoupání: 822 m

Maximální nadm. výška: 941 m

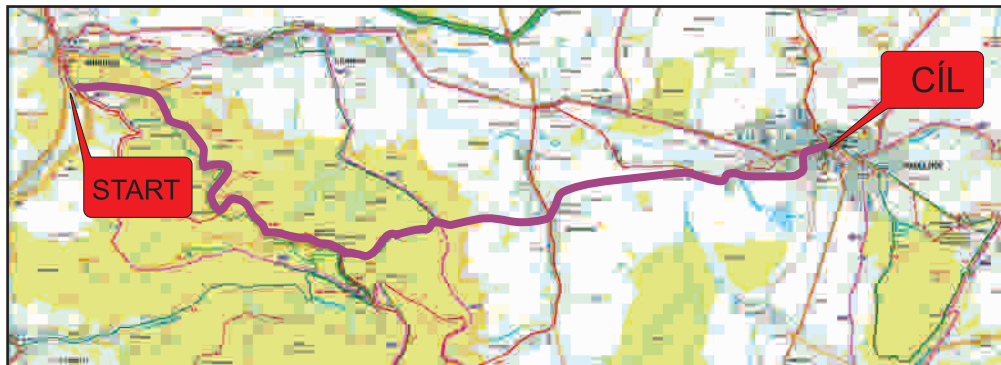
Koncová nadm. výška: 569 m

Klesání: 830 m





# L6. Bunkrovka



Délka trasy: 13 km

Obtížnost: lehká

Od vlakové zastávky v Mladkově stoupáme po žluté značce a zároveň naučné stezce k tvrzi Bouda. Po zelené opatrně sjedeme nebo sejedeme lesem a po neznačené trase po loukách do Dolních Boříkovic a zpět do Králík.

Minimální nadm. výška: 511 m

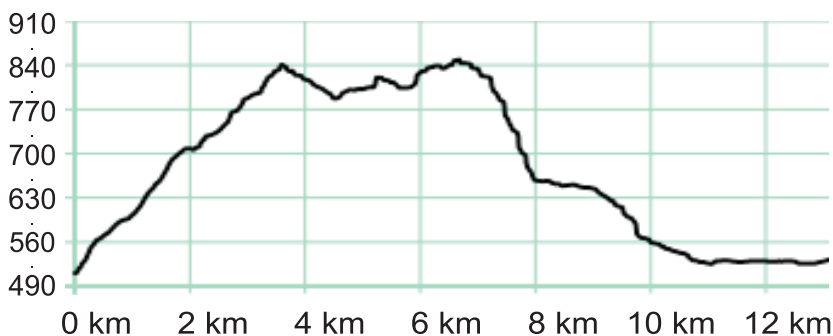
Počáteční nadm. výška: 511 m

Stoupání: 505 m

Maximální nadm. výška: 549 m

Koncová nadm. výška: 569 m

Klesání: 442 m



# P1. Hedeč



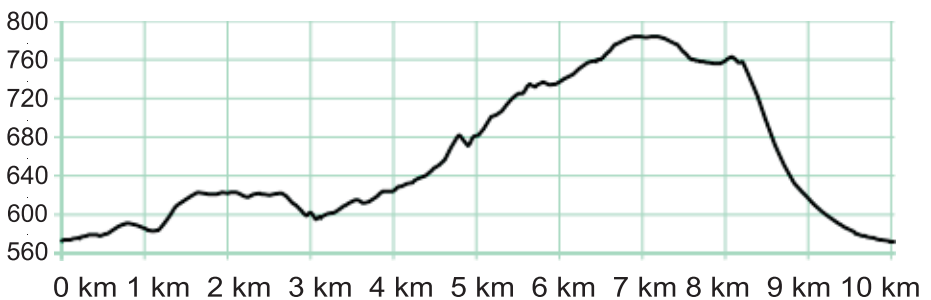
Délka trasy: 10 km

Obtížnost: lehká

Z náměstí v Králíkách vyrážíme po cyklotrase 4077 směrem na Dolní Orlici a potom po silnici směrem na Horní Orlici. Cestou se napojíme na zelenou značku a ta nás dovede na Hedeč. Po výstupu na rozhlednu Val a prohlídce kláštera opatrně sejdem zpět do Králík.

Minimální nadm. výška: 572 m  
Počáteční nadm. výška: 569 m  
Stoupání: 293 m

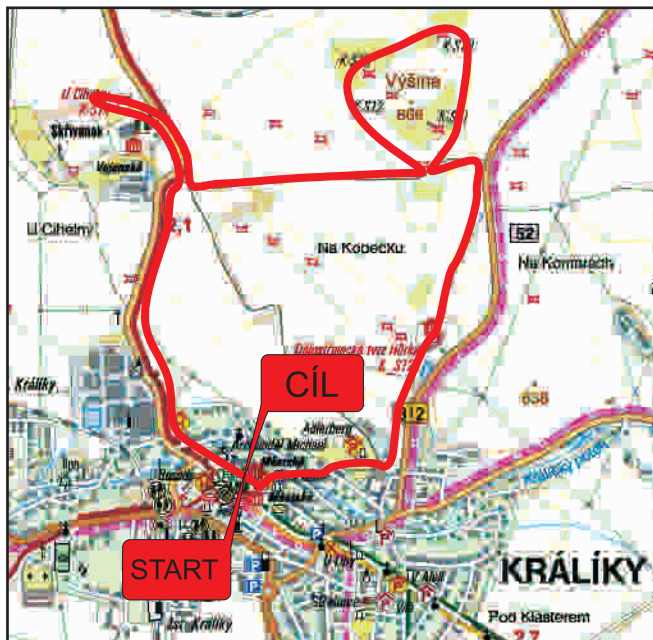
Maximální nadm. výška: 784 m  
Koncová nadm. výška: 569 m  
Klesání: 294 m



# P2. Králíky

Délka trasy: 5 km

Obtížnost: lehká



Trasa tvoří okruh po naučné stezce, která nás seznámí s historií budování pohraničních opevnění v předválečném Československu.

Minimální nadm. výška: 572 m  
Počáteční nadm. výška: 569 m  
Stoupání: 293 m

Maximální nadm. výška: 784 m  
Koncová nadm. výška: 569 m  
Klesání: 294 m

